



АДМИНИСТРАЦИЯ  
ГОРОДСКОГО ПОСЕЛЕНИЯ ОДИНЦОВО  
ОДИНЦОВСКОГО МУНИЦИПАЛЬНОГО РАЙОНА  
МОСКОВСКОЙ ОБЛАСТИ

**ПОСТАНОВЛЕНИЕ**

*05.06.2019* № *229*

г. Одинцово

О внесении изменений в проект  
организации дорожного движения  
автомобильных дорог  
городского поселения Одинцово

Руководствуясь Федеральными законами от 06.10.2003 года № 131-ФЗ «Об общих принципах организации местного самоуправления в Российской Федерации», от 10.12.1995 года № 196-ФЗ «О безопасности дорожного движения», от 08.11.2007 года № 257-ФЗ «Об автомобильных дорогах и о дорожной деятельности в Российской Федерации и о внесении изменений в отдельные законодательные акты Российской Федерации», для осуществления безопасного дорожного движения и улучшения пропускной способности улично-дорожной сети постановляю:

- 1) Внести изменения в Проект организации дорожного движения автомобильных дорог городского поселения:
  - г. Одинцово, ул. Дублер Можайского шоссе (Дубрава) – установить дорожный знак 3.27 «Остановка запрещена» и 8.24 «Работает эвакуатор» на км 0+711 (лево);
  - г. Одинцово, ул. Дублер Можайского шоссе (Дубрава) – установить дорожный знак 3.27 «Остановка запрещена», 8.2.4 «Зона действия» и 8.24 «Работает эвакуатор» на км 0+746 (лево);
  - г. Одинцово, ул. Дублер Можайского шоссе (Дубрава) – установить дорожный знак 3.27 «Остановка запрещена», 8.2.4 «Зона действия» и 8.24 «Работает эвакуатор» на км 0+765 (лево).
- 2) Утвердить Проект организации дорожного движения на автомобильную дорогу с.Немчиновка, ул.15-й Просек (Приложение 1).
- 3) Утвердить Проект организации дорожного движения на автомобильную дорогу с.Ромашково, ул. Раздоровская (Приложение 2).
- 4) Утвердить Проект организации дорожного движения на автомобильную дорогу Можайское шоссе (км 21+650 – км 22+620) (Приложение 3).

5) Информацию об изменении дорожного движения опубликовать в средствах массовой информации Одинцовского муниципального района. Ответственный Заместитель руководителя администрации – Начальник управления городского поселения Одинцово Журавлев А.А.

6) Контроль за выполнением настоящего Постановления возложить на Заместителя руководителя администрации – Начальника управления городского поселения Одинцово Журавлева А.А.

Руководитель Администрации

А.В. Козлов

Копия верна:

Заместитель руководителя администрации -  
Начальник управления



А.А. Журавлев



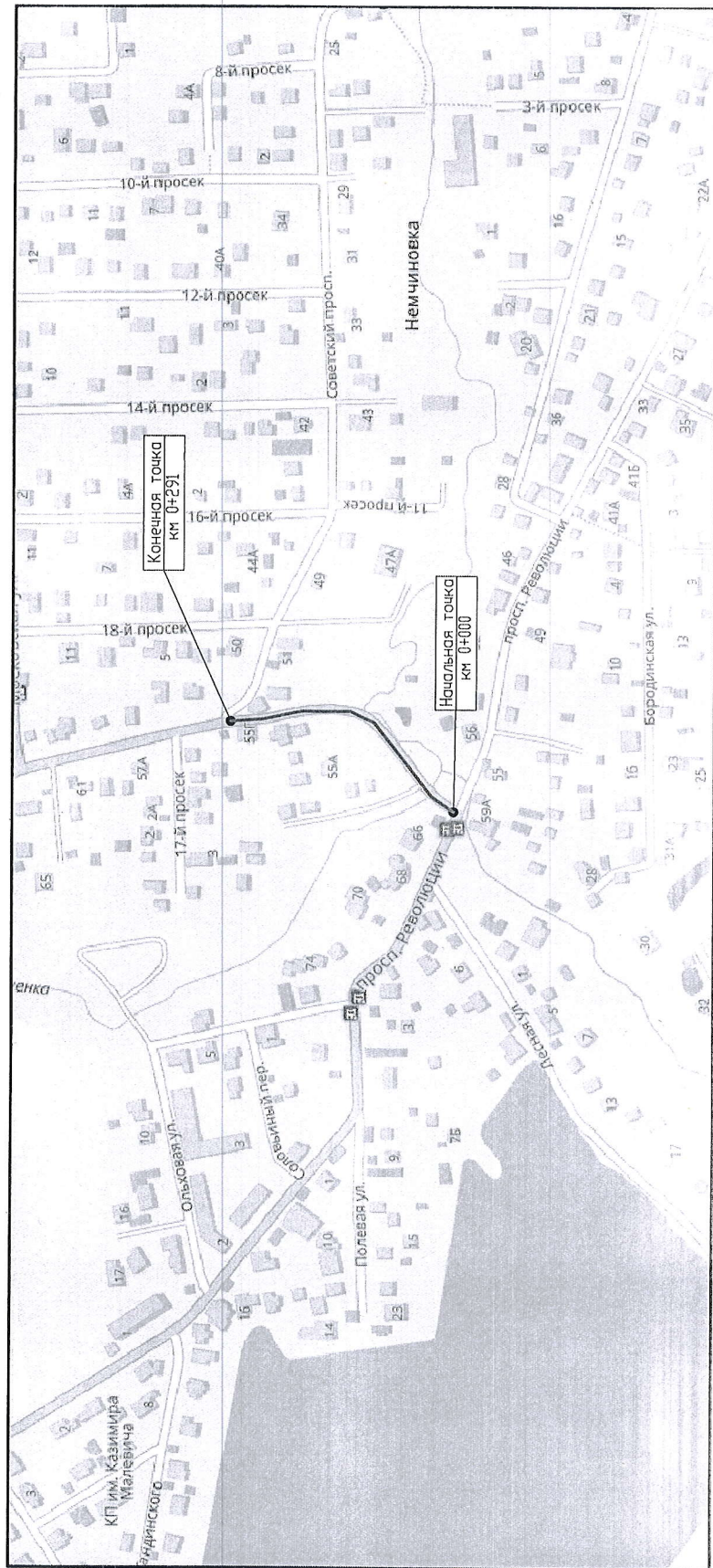
Приложение №1  
К Постановлению Администрации  
городского поселения Одинцово  
от «05» 06 2019 г. № 005

## с. Немчиновка, 15-й Просек

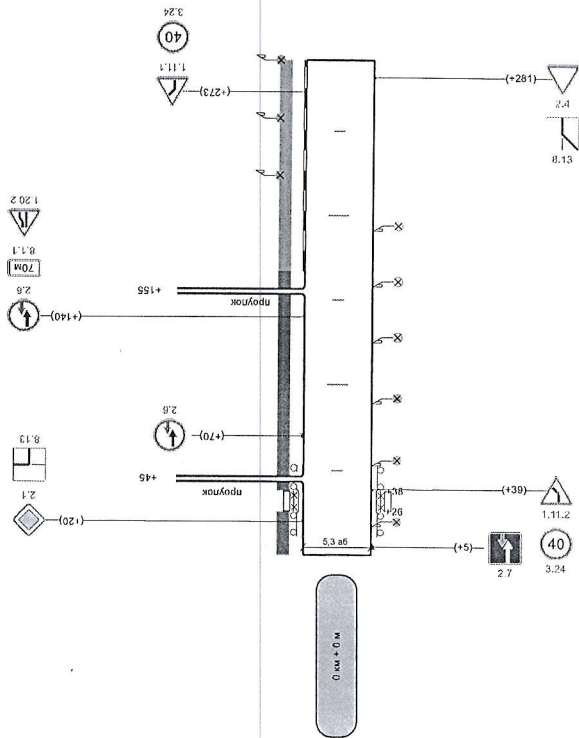
от проспекта Революции - до Советского проспекта

(км 0+000 - км 0+291)

Схема автомобильной дороги



Городище	Р-205Вм	177	197	86	233	245	Р-108м
Дорожные сооружения и инженерные сети	Р-108м	78	155	155	155	155	Р-108м
Элементы дорожной инфраструктуры	Р-108м	78	155	155	155	155	Р-108м
Крытые в плане	Р-108м	78	155	155	155	155	Р-108м
Тротуары	ширина 1м, Асфальтобетон, 88 - 157						ширина 1м, Асфальтобетон, 187 - 201



Городище	Р-205Вм	177	197	86	233	245	Р-108м
Дорожные сооружения и инженерные сети	Р-108м	78	155	155	155	155	Р-108м
Элементы дорожной инфраструктуры	Р-108м	78	155	155	155	155	Р-108м
Крытые в плане	Р-108м	78	155	155	155	155	Р-108м
Тротуары	ширина 1м, Асфальтобетон, 88 - 157						ширина 1м, Асфальтобетон, 187 - 201



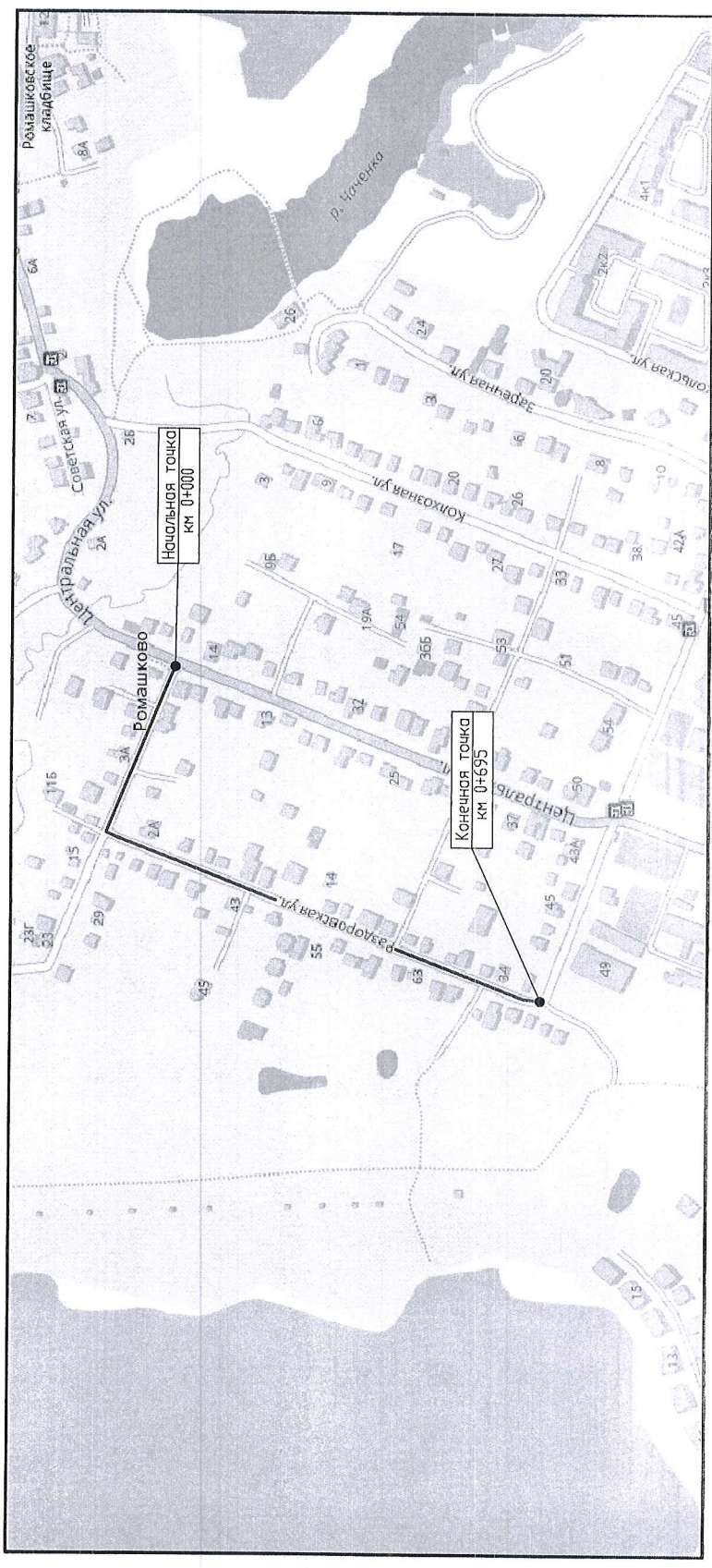
Приложение №2  
К Постановлению Администрации  
городского поселения Одинцово  
от « 05 » 06 2019 г. № 222

# с. Ромашково, ул. Раздоровская

от ул. Центральная - до проезда

(км 0+000 - км 0+695)

Схема автомобильной дороги



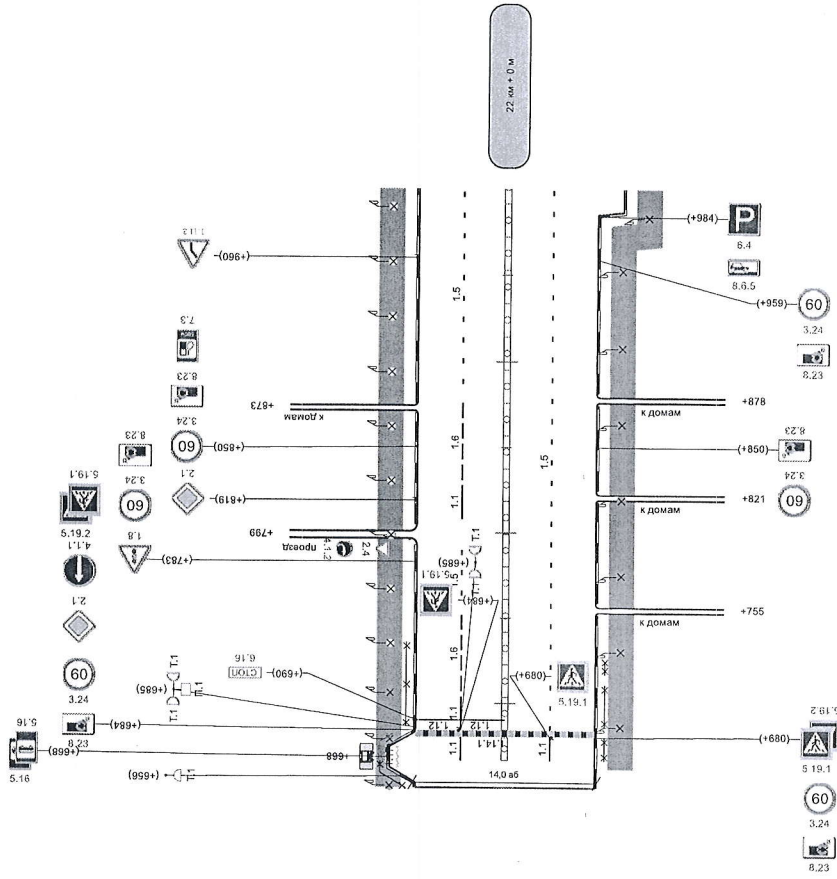






2-ая от осевой	1.1	1.1	1.6	1.5	1.5	1.5	1.5	1.5	1.5
1-ая от осевой	1.1	1.1	1.6	1.5	1.5	1.5	1.5	1.5	1.5
Дорожные сооружения и направляющие устройства	888	888	704-754	754-790	790-828	828-878	878-978	978-1000	1000-1000
Дорожные сооружения и направляющие устройства	888	888	704-754	754-790	790-828	828-878	878-978	978-1000	1000-1000
Элементы дорожки в продольном профиле	688	688	704-754	754-790	790-828	828-878	878-978	978-1000	1000-1000
Котловые в плане	672	672	704-754	754-790	790-828	828-878	878-978	978-1000	1000-1000
Тротуары слева	860	860	704-754	754-790	790-828	828-878	878-978	978-1000	1000-1000

1: ДО-ТМ, Металл, 884 - 1000  
 R=7993м  
 R=3393м  
 ширина 2м, Асфальтобетон, 650 - 1000



1-ая от осевой	1.5	1.5	1.5	1.5	1.5	1.5	1.5	1.5	1.5
Дорожные сооружения и направляющие устройства	884	884	884	884	884	884	884	884	884
Элементы дорожки в продольном профиле	884	884	884	884	884	884	884	884	884
Котловые в плане	884	884	884	884	884	884	884	884	884
Тротуары справа	884	884	884	884	884	884	884	884	884

1: ДО-ТМ, Металл, 884 - 1000  
 R=7993м  
 R=3393м  
 ширина 2м, Тротуарная плитка, 881 - 1000



